

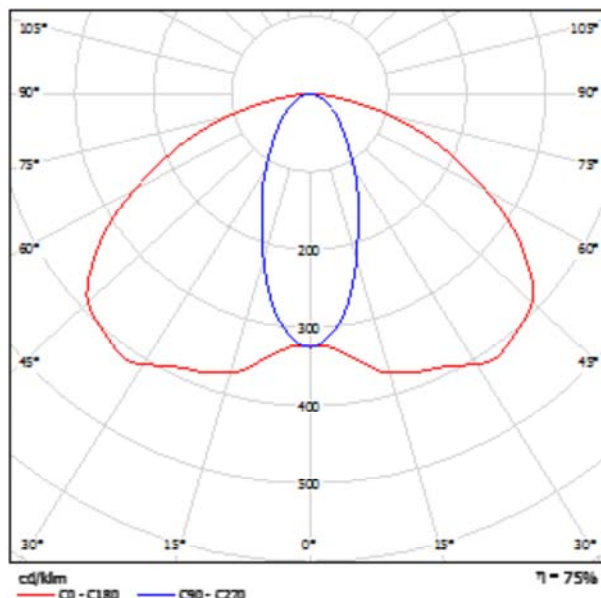
ООО ТПГ" АфинаПремиум"
 http://www.afinapremium.ru/light.html
 109202, Москва, Перовское шоссе, дом 21, строение 3

Оператор Агарков Андрей Валерьевич
 Телефон (495) 787-66-37
 Факс (499) 170-06-85
 Электронная почта Agarkov_A@afinapremium.ru

АфинаПремиум AP-60ST REBEL / Паспорт светильника

Место выхода света 1:

Изображение светильников дается в фирменном каталоге.



Классификация светильников по CIE: 100
 CIE Flux Code: 56 86 98 100 77

Место выхода света 1:

Оценка экранирования по UGR											
α Потоков	70	70	80	80	90	70	70	80	80	90	
α Стенки	90	90	90	90	90	90	90	90	90	90	
α Палы	20	20	20	20	20	20	20	20	20	20	
Экранирующая позиция X, Y	Направление взгляда по строк к оси лампы					Направление взгляда вдоль к оси лампы					
	2H	2H	23.6	24.8	25.9	26.0	26.2	13.8	14.7	15.8	15.1
	3H	24.8	25.9	26.1	26.1	26.4	14.0	15.1	14.3	15.4	
	4H	26.1	26.1	26.4	26.4	26.7	14.2	15.2	14.8	15.8	
	5H	26.2	26.1	26.5	26.4	26.7	14.3	15.2	14.8	15.8	
	5H	26.2	26.1	26.5	26.4	26.7	14.2	15.1	14.8	15.4	
	12H	26.1	26.0	26.5	26.3	26.6	14.2	15.1	14.8	15.4	
4H	2H	23.4	24.4	25.7	24.7	26.0	14.8	15.9	15.2	16.1	
	3H	24.7	25.8	26.1	25.9	26.2	15.4	16.3	15.8	16.9	
	4H	26.1	26.8	26.9	26.2	26.6	15.7	16.4	16.0	16.8	
	5H	26.2	26.8	26.8	26.2	26.6	15.7	16.4	16.2	16.8	
	5H	26.2	26.8	26.8	26.2	26.6	15.7	16.3	16.2	16.7	
	12H	26.2	26.7	26.8	26.1	26.6	15.7	16.2	16.1	16.6	
5H	4H	26.0	26.8	26.4	26.0	26.4	16.1	16.7	16.5	17.1	
	5H	26.1	26.8	26.8	26.0	26.5	16.3	16.7	16.7	17.2	
	5H	26.1	26.8	26.8	26.0	26.4	16.3	16.7	16.7	17.1	
	12H	26.1	26.4	26.8	26.9	26.4	16.2	16.6	16.7	17.1	
12H	4H	26.0	26.8	26.4	26.9	26.3	16.1	16.6	16.6	17.1	
	5H	26.1	26.8	26.8	26.9	26.4	16.3	16.7	16.8	17.2	
	5H	26.1	26.4	26.8	26.9	26.4	16.3	16.7	16.8	17.1	
Варианты позиции наблюдателя для расстояний между светильниками S											
S = 1.0H		42.1 / -0.1					41.1 / -1.2				
S = 1.5H		41.2 / -1.5					42.0 / -1.8				
S = 2.0H		42.8 / -1.5					42.4 / -2.3				
Стандартная таблица характеристик свечения		S=0.5					S=0.5				
Характеристики свечения		6.9					-2.7				
Среднегеометрические индексы свечения, отнесенные к 12100lm Общ. световой поток											

ООО ТПГ" АфинаПремиум"
 http://www.afinapremium.ru/light.html
 109202, Москва, Перовское шоссе, дом 21, строение 3

Оператор Агарков Андрей Валерьевич
 Телефон (495) 787-66-37
 Факс (499) 170-06-85
 Электронная почта Agarkov_A@afinapremium.ru

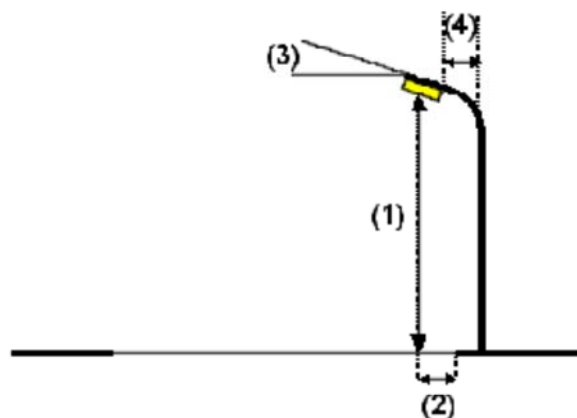
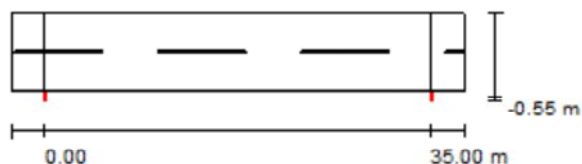
Улица 1 / Данные компоновки

Профиль дороги

Проезжая часть (Ширина: 7.000 м, Число полос движения: 2, Покрытие: R3, q0: 0.070)

Коэффициент эксплуатации: 0.80

Структуры светильников

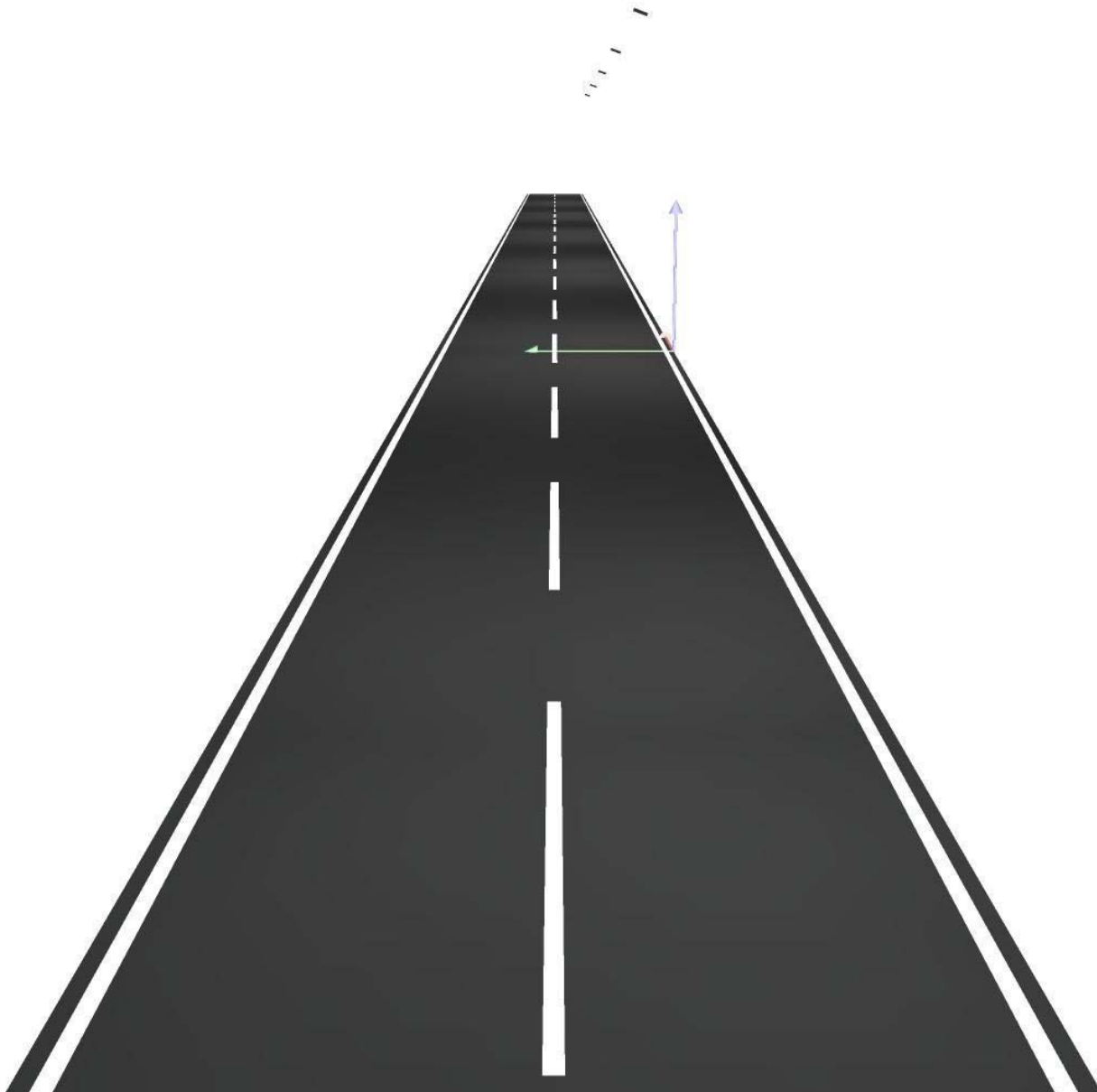


Светильник:	АфинаПремиум AP-60ST REBEL	Наибольшие значения силы света
Световой поток от светильников:	13100 lm	при 70°: 176 cd/klm
Мощность светильников:	162.0 W	при 80°: 65 cd/klm
Расположение:	с одной стороны внизу	при 90°: 22 cd/klm
Расстояние между мачтами:	35.000 m	В во всех направлениях, которые образуют указанный
Монтажная высота (1):	12.106 m	угол с нижней вертикалью в инсталлированных и готовых
Высота световых точек:	11.965 m	к работе светильниках.
Вылет (2):	-0.500 m	Компоновка отвечает классу силы света G2.
Наклон консоли (3):	20.0 °	Компоновка отвечает классу индекса
Длина консоли (4):	1.000 m	ослепления D.6.

ООО ТПГ" АфинаПремиум"
<http://www.afinapremium.ru/light.html>
109202, Москва, Перовское шоссе, дом 21, строение 3

Оператор Агарков Андрей Валерьевич
Телефон (495) 787-66-37
Факс (499) 170-06-85
Электронная почта Agarkov_A@afinapremium.ru

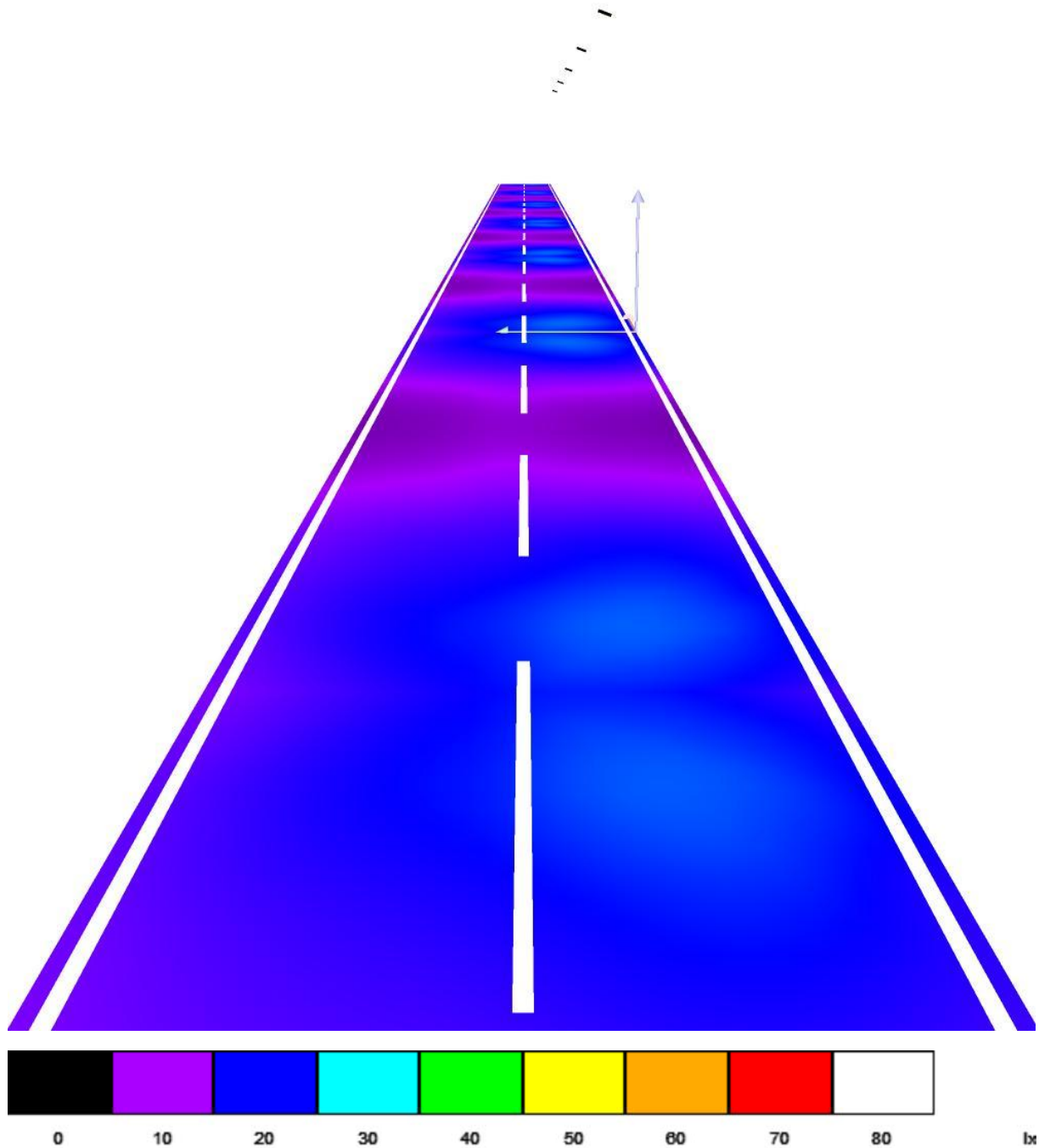
Улица 1 / 3D - визуализация



ООО ТПГ "АфинаПремиум"
<http://www.afinapremium.ru/light.html>
109202, Москва, Перовское шоссе, дом 21, строение 3

Оператор Агарков Андрей Валерьевич
Телефон (495) 787-66-37
Факс (499) 170-06-85
Электронная почта Agarkov_A@afinapremium.ru

Улица 1 / Фиктивные цвета - визуализация



ООО ТПГ" АфинаПремиум"
 http://www.afinapremium.ru/light.html
 109202, Москва, Перовское шоссе, дом 21, строение 3

Оператор Агарков Андрей Валерьевич
 Телефон (495) 787-66-37
 Факс (499) 170-06-85
 Электронная почта Agarkov_A@afinapremium.ru

Улица 1 / Критериальное поле Проезжая часть / Обзор результатов



Коэффициент эксплуатации: 0.80

Масштаб 1:294

Растр: 10 x 4 Точки

Участвующие элементы дороги: Проезжая часть .

Классификация улиц: Freeway A

(Все фотометрические условия соблюдены.)

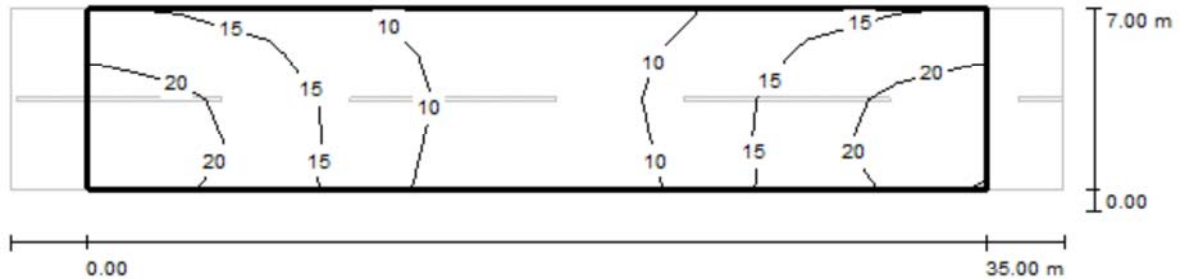
Метод IES: Luminance

	L_{cp} [cd/m ²]	L_{cp}/L_{min}	L_{max}/L_{min}	$L_{v max}/L_{cp}$
Фактические расчетные значения:	0.8	1.6	2.2	0.1
Фактические значения согласно классу:	≥ 0.6	≤ 3.5	≤ 6.0	≤ 0.3
Выполняется/не выполняется:	✓	✓	✓	✓

ООО ТПГ "АфинаПремиум"
<http://www.afinapremium.ru/light.html>
 109202, Москва, Перовское шоссе, дом 21, строение 3

Оператор Агарков Андрей Валерьевич
 Телефон (495) 787-66-37
 Факс (499) 170-06-85
 Электронная почта Agarkov_A@afinapremium.ru

Улица 1 / Критериальное поле Проезжая часть / Изолинии (E)



Значения в Lux, Масштаб 1 : 294

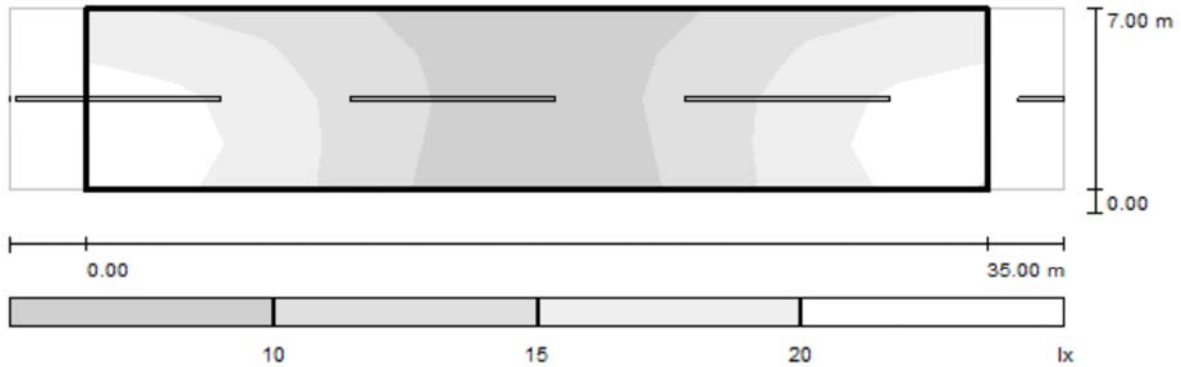
Растр: 10 x 4 Точки

E_{cp} [lx]	E_{min} [lx]	E_{max} [lx]	E_{min} / E_{cp}	E_{min} / E_{max}
15	7.50	24	0.516	0.318

ООО ТПГ" АфинаПремиум"
<http://www.afinapremium.ru/light.html>
 109202, Москва, Перовское шоссе, дом 21, строение 3

Оператор Агарков Андрей Валерьевич
 Телефон (495) 787-66-37
 Факс (499) 170-06-85
 Электронная почта Agarkov_A@afinapremium.ru

Улица 1 / Критериальное поле Проезжая часть / Градации серого (E)



Масштаб 1 : 294

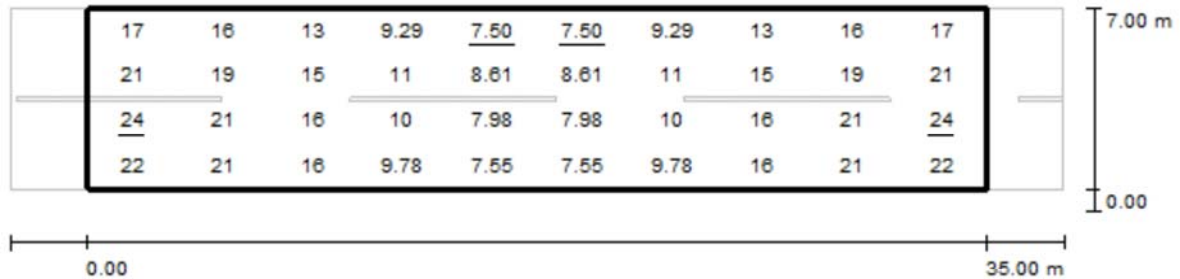
Растр: 10 x 4 Точки

E_{cp} [lx]	E_{min} [lx]	E_{max} [lx]	E_{min} / E_{cp}	E_{min} / E_{max}
15	7.50	24	0.516	0.318

ООО ТПГ" АфинаПремиум"
<http://www.afinapremium.ru/light.html>
 109202, Москва, Перовское шоссе, дом 21, строение 3

Оператор Агарков Андрей Валерьевич
 Телефон (495) 787-66-37
 Факс (499) 170-06-85
 Электронная почта Agarkov_A@afinapremium.ru

Улица 1 / Критериальное поле Проезжая часть / График значений (E)



Значения в Lux, Масштаб 1 : 294

Растр: 10 x 4 Точки

E_{cp} [lx]
15

E_{min} [lx]
7.50

E_{max} [lx]
24

E_{min} / E_{cp}
0.516

E_{min} / E_{max}
0.318